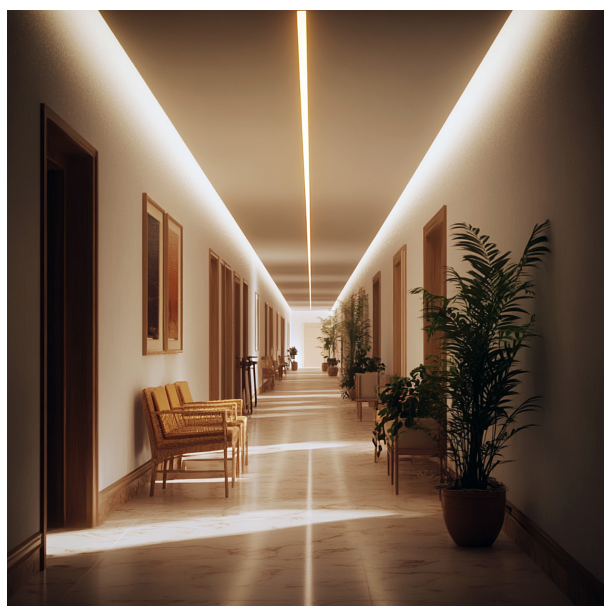


Hi line surface lamell optik

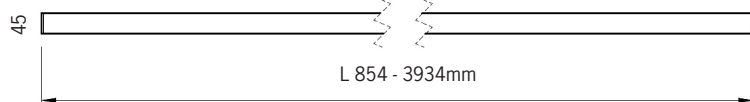


Diktmonterad tak

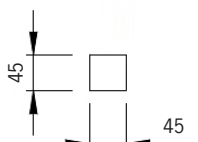
Artikel	Namn
52-53-49303-20308	Hi line surface lamell optik 38° 30W 3000K 4302lm 854mm DALI faspuls
52-53-49304-20308	Hi line surface lamell optik 38° 40W 3000K 5736lm 1134mm DALI faspuls
52-53-49305-20308	Hi line surface lamell optik 38° 50W 3000K 7170lm 1414mm DALI faspuls
52-53-49306-20308	Hi line surface lamell optik 38° 60W 3000K 8604lm 1694mm DALI faspuls
52-53-49307-20308	Hi line surface lamell optik 38° 70W 3000K 10038lm 1974mm DALI faspuls
52-53-49308-20308	Hi line surface lamell optik 38° 80W 3000K 11472lm 2254mm DALI faspuls
52-53-49309-20308	Hi line surface lamell optik 38° 90W 3000K 12906lm 2534mm DALI faspuls
52-53-49310-20308	Hi line surface lamell optik 38° 100W 3000K 14340lm 2814mm DALI faspuls
52-53-49311-20308	Hi line surface lamell optik 38° 110W 3000K 15774lm 3094mm DALI faspuls
52-53-49312-20308	Hi line surface lamell optik 38° 120W 3000K 17208lm 3374mm DALI faspuls
52-53-49313-20308	Hi line surface lamell optik 38° 130W 3000K 18642lm 3654mm DALI faspuls
52-53-49314-20308	Hi line surface lamell optik 38° 140W 3000K 20076lm 3934mm DALI faspuls

Output för 38° angivna. Se ruta **LED-info** för övriga ljusfördelningar!

För annan färgtemperatur än 3000K För annan optik än 38° byt **3** till:
 byt **3** till: 5 för 90° lins
 1 för 2200K
 2 för 2700K
 4 för 4000K



[mm]



	Slimmad interiör armatur med lameller och optik för ett riktat och samtidigt avbländat ljus. Inbyggd driver, som singel eller för ljuslinjer.
	LED 2700K / 3000K / 4000K. CRI min 90.
	230V till integrerad driver, fast anslutning. Kabelgenomföring i ovsånida.
	DALI 2.0 faspulskontroll standard. Tillval: on/off.
	Låg flimmernivå +/- 1,5%
	Aluminium, PC, plåt
	Standardfärg finstruktur vitlackerad RAL 9003. Tillval: annan RAL-färg.
	Diktmonterad med 2 fästen upp t o m 2814mm / 3 fästen upp t o m 3934mm.
	1,5 kg/m
	I
	CE
	IP 20

Tillval

Tillval

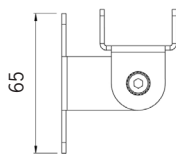
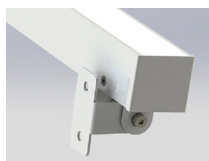
Kabelgenomföring i gavel
 Överkopplad i motstående gavlar
 Överkopplad i samma gavel
 Snabbkoppling eller kabelförbindning
 Ställbart fäste 1029467
Pendlat utförande finns på separat blad!

Prestanda

Prestanda optik 38°	Faktor lumenberäkning färgtemperaturer
2700K, 136lm/W	x 0,95
3000K, 143 lm/W	x 1,00
4000K, 150 lm/W	x 1,05
CRI min 90	
100.000h L80	
SDCM Max 3	
R9 >50	

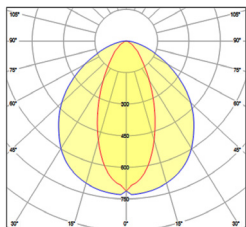
Ställbart fäste max 180°

[mm]

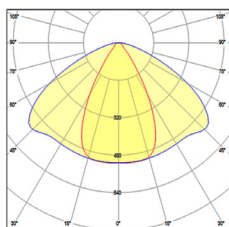


- 1029467 set om 2 fästen, för längder upp t o m 2814mm
- 1029468 set om 3 fästen, för längder 3094 - 3934mm

Angivet gradtal avser ljusspridningen tvärs armaturen = röd kurva

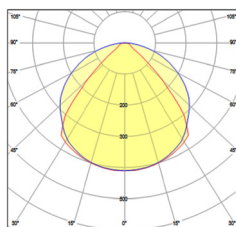


38°

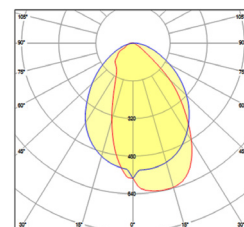


60°

Kommer 2025



90°



Asymmetrisk

Kommer 2025