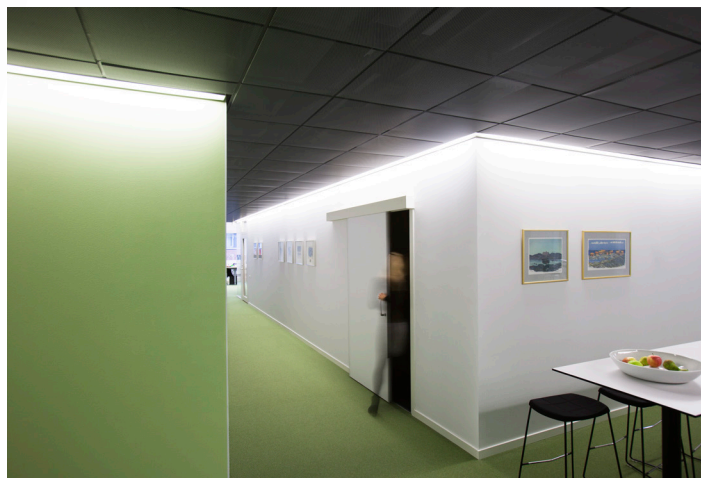


# Hi line surface lamell soft



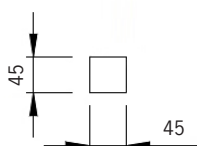
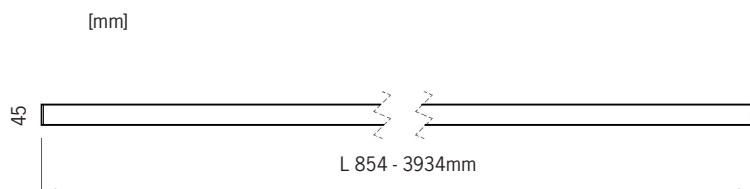
Diktmonterad tak

Artikel	Namn
52-53-49303-20208	Hi line surface lamell soft 18W 3000K 1599lm 854mm DALI faspuls
52-53-49304-20208	Hi line surface lamell soft 24W 3000K 2132lm 1134mm DALI faspuls
52-53-49305-20208	Hi line surface lamell soft 30W 3000K 2665lm 1414mm DALI faspuls
52-53-49306-20208	Hi line surface lamell soft 36W 3000K 3198lm 1694mm DALI faspuls
52-53-49307-20208	Hi line surface lamell soft 42W 3000K 3731lm 1974mm DALI faspuls
52-53-49308-20208	Hi line surface lamell soft 48W 3000K 4264lm 2254mm DALI faspuls
52-53-49309-20208	Hi line surface lamell soft 54W 3000K 4797lm 2534mm DALI faspuls
52-53-49310-20208	Hi line surface lamell soft 60W 3000K 5330lm 2814mm DALI faspuls
52-53-49311-20208	Hi line surface lamell soft 66W 3000K 5863lm 3094mm DALI faspuls
52-53-49312-20208	Hi line surface lamell soft 72W 3000K 6396lm 3374mm DALI faspuls
52-53-49313-20208	Hi line surface lamell soft 78W 3000K 6929lm 3654mm DALI faspuls
52-53-49314-20208	Hi line surface lamell soft 84W 3000K 7462lm 3934mm DALI faspuls

52-53-49303-20108 är 3000K

För 4000K, ange istället 4 i artikelnumret: 52-53-49403-20108

För 2700K, ange istället 2 i artikelnumret: 52-53-49203-20108



	Slimmad interiör armatur med lameller och diffusor för hög ljuskomfort. Inbyggd driver, som singel eller för sammanhängande ljuslinjer.		
	LED 2700K / 3000K / 4000K. CRI min 90.		
	230V till integrerad driver, fast anslutning. Kabelgenomföring i ovasida.		
	DALI 2.0 faspulskontroll standard. Tillval: on/off.		
	Låg flimmernivå +/- 1,5%		
	Aluminium, PC, plåt		
	Standardfärg finstruktur vitlackerad RAL 9003. Tillval: annan RAL-färg.		
	Diktmonterad med 2 fästen upp t o m 2814mm / 3 fästen upp t o m 3934mm.		
	1,5 kg/m		

Tillval

Tillval (OBS förmonterad kabel):

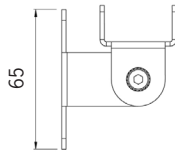
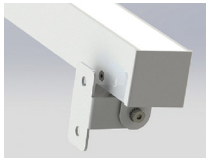
- Kabelgenomföring i gavel
  - Överkopplad i motstående gavel
  - Överkopplad i samma gavel
  - Snabbkoppling eller kabelförbindning
  - Ställbart fäste 1029467
- Pendlat utförande finns på separat blad!*

Prestanda

Prestanda	Faktor lumenberäkning färgtemperaturer
2700K, 83 lm/W	x 0,95
3000K, 88 lm/W	x 1,00
4000K, 92 lm/W	x 1,05
CRI min 90	
100.000h L80	
SDCM Max 3	

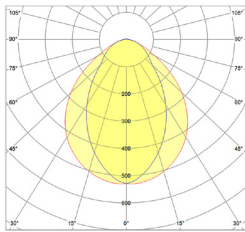
Ställbart fäste max 180°

[mm]



- 1029467 set om 2 fästen, för längder upp t o m 2814mm
- 1029468 set om 3 fästen, för längder 3094 - 3934mm

Angivet gradtal avser ljusspridningen tvärs armaturen = röd kurva



Soft



KTH Hörsalar, Stockholm.

Ljusdesign: Projektengagemang.