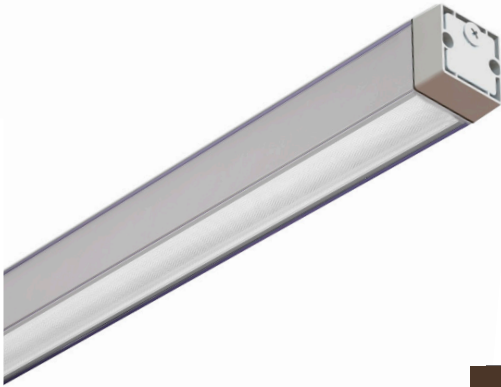


Line safe prisma

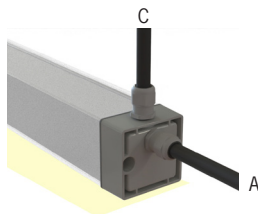


| | |
|--|--|
| | Exteriör armatur med prismatic avbländning likt en kontorsarmatur, som singel eller för sammanhängande ljuslinjer. Rektangulär design med hög IP-klass och slagtålighet. Klass C4 för exempelvis klorhaltig miljö. |
| | LED 2700K / 3000K / 4000K. Tillval: annan färgtemperatur |
| | 230V till integrerad driver, förmonterad svart kabel 3m 5G1,5mm ² , ytterdiameter 9,1mm. Tillval: on/off. Tillval: Klass II. Kabelgenomföring singel i gavel. Tillval: kabelgenomföring ovasida gavel. Tillval: förmonterat ök kablage / snabbkoppling. |
| | DALI 2.0 faspulskontroll standard |
| | Låg flimmernivå +/- 1,5% |
| | Aluminium 49%, PC 21%, stål 8%, PMMA 5%, övrigt 17%. |
| | Standardfärg profil: naturanodiserad alu. Tillval: pulverlackerad aluminiumprofil RAL. |
| | Ytmonterad, takfäste ingår: 2st för längd upp till 2026mm och 3st för längre. Tillval: täckande fäste för IK11. |
| | 1,9kg /m |
| | |
| | |
| | |
| | |
| | |
| | |

Kabelgenomföringar

Alternativ:

- A) Singel i gavel (standard)
- C) Ovasida gavel (tillval)



(3m anslutning)

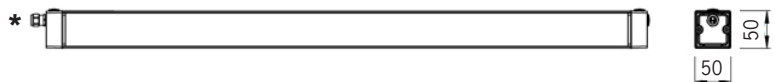
Prestanda

| Prestanda prisma | Faktor lumenberäkning färgtemperaturer |
|------------------|--|
| 2700K, 73 lm/W | x 0,95 |
| 3000K, 77 lm/W | x 1,00 |
| 4000K, 81 lm/W | x 1,05 |
| CRI >90 | |
| 100.000h L80 | |
| SDCM Max 3 | |
| R9 >50 | |

Diktmonterad tak / vägg eller pendlad

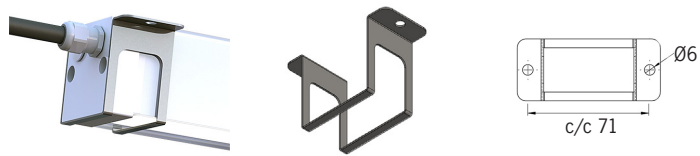
| Artikel | Namn |
|-------------------|--|
| 68-09-29302-55708 | Line safe prisma 14W 3000K 1110lm 626mm DALI faspuls |
| 68-09-29303-55708 | Line safe prisma 22W 3000K 1665lm 906mm DALI faspuls |
| 68-09-29304-55708 | Line safe prisma 29W 3000K 2220lm 1186mm DALI faspuls |
| 68-09-29305-55708 | Line safe prisma 36W 3000K 2775lm 1466mm DALI faspuls |
| 68-09-29306-55708 | Line safe prisma 43W 3000K 3330lm 1746mm DALI faspuls |
| 68-09-29307-55708 | Line safe prisma 51W 3000K 3885lm 2026mm DALI faspuls |
| 68-09-29308-55708 | Line safe prisma 58W 3000K 4440lm 2306mm DALI faspuls |
| 68-09-29309-55708 | Line safe prisma 65W 3000K 4995lm 2586mm DALI faspuls |
| 68-09-29310-55708 | Line safe prisma 72W 3000K 5550lm 2866mm DALI faspuls |
| 68-09-29311-55708 | Line safe prisma 79W 3000K 6105lm 3146mm DALI faspuls |
| 68-09-29312-55708 | Line safe prisma 87W 3000K 6660lm 3426mm DALI faspuls |
| 68-09-29313-55708 | Line safe prisma 94W 3000K 7215lm 3706mm DALI faspuls |
| 68-09-29314-55708 | Line safe prisma 101W 3000K 7770lm 3986mm DALI faspuls |

68-09-29302-55708 är 3000K För 4000K, ange istället 4 i artikelnumret: 68-09-29402-55708
För 2700K, ange istället 2 i artikelnumret: 68-09-29202-55708

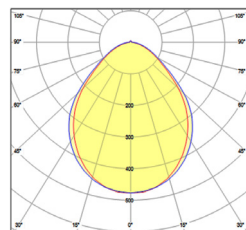


* Kabelgenomföring ökar längden med 30 mm.

Standard takfäste - se tillval sid 2



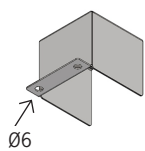
Optik



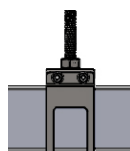
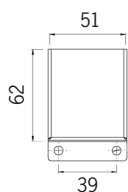
Prismatic

Röd kurva anger ljusspridningen tvärs armaturen

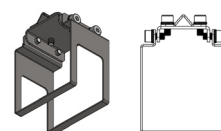
Tillval fästen rostfritt stål



Gavgavelfäste (IK10)
1016290

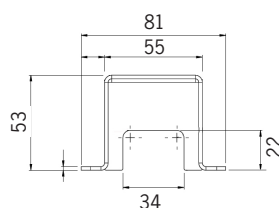
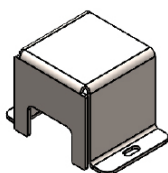


Gångstångsfäste
1022048

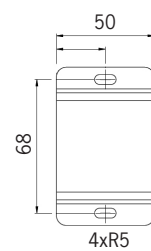
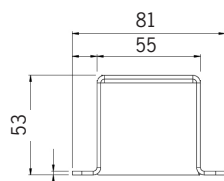
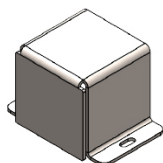


Pendelfäste linspänn
1018069

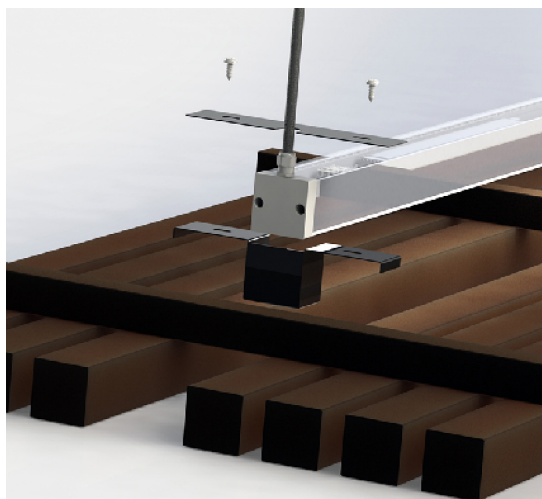
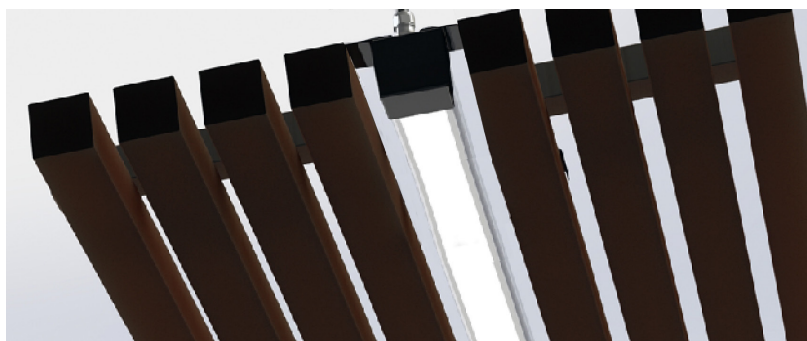
Gavgavelfäste kabelingång (IK11)
1030573



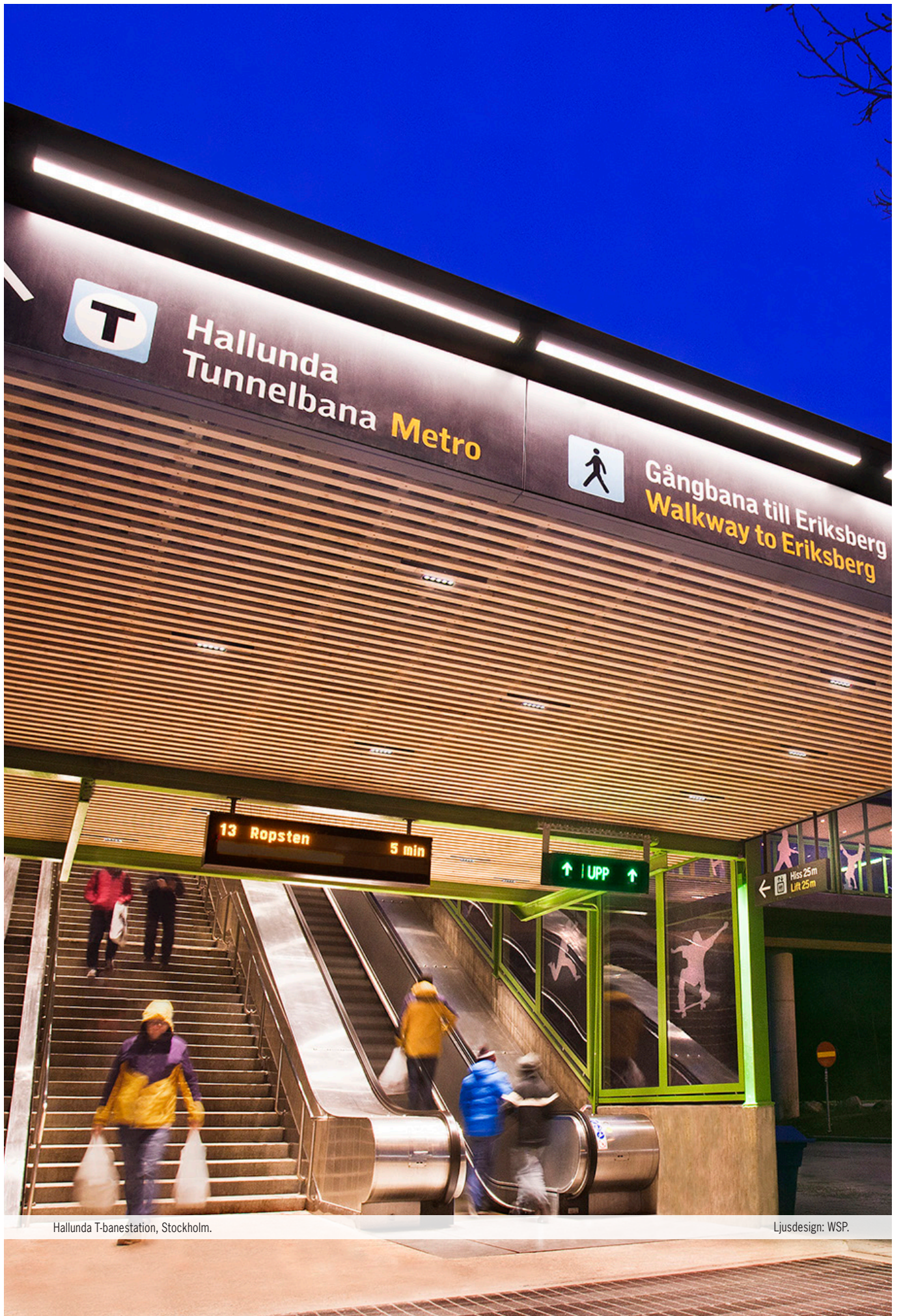
Gavgavelfäste (IK11)
1030572



Tillval för montering i ribbtak



Projektanpassad lösning,
kontakta säljare för
support!



Hallunda T-banestation, Stockholm.

Ljusdesign: WSP.



Jarla Bankes väg, Stockholm.

Ljusdesign: Afry.